

Bombas de vacío

- Bombas de vacío libres de mantenimiento
- Accionadas por pistón, no necesitan lubricante.
- Filtro de protección "prote" y protector térmico que actúa en caso de sobrecalentamiento, activándose de nuevo al enfriarse.
- Aplicaciones: filtración en microbiología, sólidos en suspensión, muestras de aire, filtración a vacío.
- Fabricada en aluminio, con asa e indicador de vacío.



● 885010

885010 Bomba de vacío Rocker-300

- Dimensiones: 268x135x204mm (Ancho x Fondo x Alto).
- Peso: 4,1Kg
- Voltaje: 220-240V/50Hz (Opcional 110-120V/60Hz)
- Nivel de ruido: < 50dB.



● 885020

885020 Bomba de vacío Rocker-400

- Dimensiones: 268x135x204mm (Ancho x Fondo x Alto).
- Peso: 4,1Kg.
- Voltaje: 220-240V/50Hz (Opcional 110-120V/60Hz).
- Nivel de ruido: < 52dB.

885030 Bomba de vacío Rocker-300C

- Bomba modelo 300 con recubrimiento de PTFE y válvula de acero inoxidable, resistente a gases corrosivos.

Referencia	Modelo	Flujo	Vacío max.	r.p.m.
885010	Rocker-300	20 litro/min.	680mmHg	1.450
885020	Rocker-400	34 litro/min.	680mmHg	1.450
885030	Rocker-300C	20 litro/min.	630mmHg	1.450



● 885012

Bombas de membrana CHEMKER fabricadas en PTFE

- Bombas de vacío de membrana de alta resistencia química.
- Protector térmico que actúa en caso de sobrecalentamiento, activando de nuevo la bomba al enfriarse.
- Las partes en contacto con líquidos, fabricadas en PTFE, de excelente resistencia química ante gases corrosivos.
- Silenciosa < 50 dB. y bajas vibraciones.
- Aplicaciones: filtración en microbiología, muestras para extracción en fase sólida, purificación de disolventes, evaporadores rotativos, etc.

885012 Bomba de vacío PTFE Chemcker-300

- Dimensiones: 203x112x209mm (Ancho x Fondo x Alto).
- Peso: 5Kg.
- Voltaje: 220-240V/50Hz (Opcional 110-120V/60Hz).
- Nivel de ruido: < 50dB.



● 885055

885055 Bomba de vacío PTFE Chemcker-400

- Dimensiones: 267x112x204mm (Ancho x Fondo x Alto).
- Peso: 7Kg.
- Voltaje: 220-240V/50Hz (Opcional 110-120V/60Hz).
- Nivel de ruido: < 50dB.



● 885056

885056 Bomba de vacío PTFE Chemcker-410

- Adecuada para evaporadores rotativos.
- Dimensiones: 267x148x184mm (Ancho x Fondo x Alto).
- Peso: 7Kg.
- Voltaje: 220-240V/50Hz (Opcional 110-120V/60Hz)
- Nivel de ruido: < 50dB.

Referencia	Modelo	Flujo	Vacío max.	r.p.m.
885012	Chemcker-300	18 litro/min.	670mmHg	1.450
885055	Chemcker-400	33 litro/min.	670mmHg	1.450
885056	Chemcker-410	18 litro/min.	750mmHg	1.450

Bombas peristálticas

Bombas peristálticas

- Bombas peristálticas monocanales de flujo variable, completa con tubo de silicona.
- Adecuadas para el trasvase de líquidos, gases, mezclas, emulsiones, etc.
- Permite el bombeo y la dosificación en continuo.
- Tubo de alta resistencia química.
- Mantenimiento mínimo, limitado al tubo, dado que los líquidos dosificados nunca están en contacto con el interior de la bomba.
- Velocidad con flujo regulable dentro de su rango de ml/min.
- Potencia: 20W.
- Dimensiones: 145x190x95mm (Ancho x Fondo x Alto).
- Peso: 1,8Kg.
- Voltaje: 230V/50-60Hz.

Referencia	Bomba	Dimensiones tubo	Flujo
31102	Bomba peristáltica	4x7mm	2-35ml/min
31106	Bomba peristáltica	4x7mm	6-135ml/min
31112	Bomba peristáltica	4x7mm	20-240ml/min
31160	Bomba peristáltica	5x8mm	125-1000ml/min

Accesorio

- 31158** Tubo silicona 5x8mm
- 31147** Tubo silicona 4x7mm

Bomba peristáltica ROTARUS-50 (alta viscosidad)

- Rango de flujo: 0,0001-1500ml/minuto (en función del cabezal utilizado).
- Canales: 1-12 (en función del cabezal utilizado).
- Rango de velocidad: 0,2-100 rpm (incrementos 0,1rpm).
- Control por microprocesador con pantalla táctil TFT.
- Cambio de dirección en el bombeo: Si.
- Interfaces:
 - Analógicas para velocidad.
 - Digital para inicio/paro, dirección rotación.
- Dimensiones: 100x205x220mm (Ancho x Fondo x Alto).
- Potencia: 50W.
- Voltaje: 100-240V/50-60Hz.
- Peso: 7,1Kg.

31250 Bomba peristáltica ROTARUS-50



● 31250

Bomba peristáltica ROTARUS-30 (media y baja viscosidad)

- Rango de flujo: 0,0075-4250ml/minuto (en función del cabezal utilizado).
- Canales: 1-12 (en función del cabezal utilizado).
- Rango de velocidad: 10-350 rpm (incrementos 0,1rpm).
- Control por microprocesador con pantalla táctil TFT.
- Cambio de dirección en el bombeo: Si.
- Interfaces:
 - Digital para inicio/paro, dirección rotación.
- Dimensiones: 83x190x220 (Ancho x Fondo x Alto).
- Potencia: 30W.
- Voltaje: 100-240V/50-60Hz.
- Peso: 4,4Kg.

31230 Bomba peristáltica ROTARUS-30

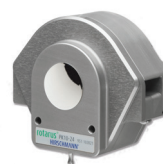


● 31230

Cabezales para ROTARUS

- 6 cabezales intercambiables.

Ref.	Cabezal	Canal	Tubo interior	Rotarus-30	Rotarus-50
31231	PK 10-16	1 canal	1,6-11,1mm	3,8-4250ml/min	0,08-1500ml/min
31232	PK 10-24	1 canal	4,8-9,5mm	33-3800ml/min	0,66-1100ml/min
31233	MKF 4-8	4 canales	0,19-2,79mm	0,036-82,1ml/min	0,0009-22,7ml/min
31234	MKF 8-4	8 canales	0,89-2,79mm	0,36-160ml/min	0,014-45ml/min
31235	MKF 12-8	12 canales	0,19-2,79mm	0,007-20,2ml/min	0,0001-6,5ml/min



● 31232



● 31233



● 31234



● 31235

Tubo para cabezales de un canal y para cabezales multiples

- En diferentes materiales: Tygon, Norprene, Versilon, Fluran, etc

Solicite oferta personalizada de su bomba peristáltica

